



# CATÁLOGO

## DE PRODUCTOS

AV. PATRIA N° 919  
COL. AUTOCINEMA C.P. 44230  
GUADALAJARA, JALISCO, MÉXICO

33 38 24 54 80  
33 38 24 59 27

[WWW.TUVACOGDL.COM](http://WWW.TUVACOGDL.COM)



# PVC C-40

## TUBERIAS Y CONEXIONES

- Tubería hidráulica de unión cementar
- Sistema inglés, IPS (Iron Pipe Size)
- Norma americana ASTM D-1785
- Tubo con bocina color blanco en medidas desde 1/2" hasta 24", longitud 6 mts
- Conexiones en PVC C-40 inyectadas desde 1/2" hasta 12" y piezas especiales de 14" hasta 16" usando tubería de PVC, para su fabricación en todas las figuras.





# PVC C-80

## TUBERIAS Y CONEXIONES

- Tubería hidráulica extremos lisos
- Sistema inglés, IPS (Iron Pipe Size)
- Norma americana ASTM D-1785
- Tubo con extremos lisos de color gris oscuro en medidas desde 1/2" hasta 24", longitud 6 mts
- Conexiones PVC C-80 inyectadas desde 1/4" hasta 12" y piezas especiales de 14" hasta 16" usando tubería de PVC, para su fabricación en todas las figuras.

# CPVC C-80

## TUBERIAS Y CONEXIONES

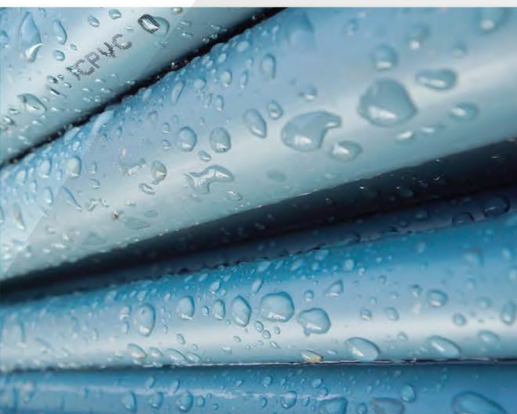
- Tubería hidráulica extremos lisos
- Sistema inglés IPS (Iron Pipe Size)
- Norma Americana ASTM F-441
- Tubo extremos lisos de color gris claro en medidas desde 1/2" hasta 24", longitud de 6 mts.
- Conexiones CPVC C-80 inyectadas desde 1/2" hasta 12" y piezas especiales de 14" hasta 16" usando tubería de PVC, para su fabricación en todas las figuras.



Distribuimos a  
toda la  
República  
Mexicana

92°C

Ideal para manejo de ácidos,  
resiste temperaturas de hasta  
92°C



# CPVC CTS

## TUBERIAS Y CONEXIONES



- Tubería hidráulica para agua caliente
- Unión cementar CTS (Copper Tube Size)
- Norma Americana ASTM D-2846
- Norma Mexicana NMX-E-181-CNCP-2006
- Tubo con extremos de color beige en medidas desde 1/2" hasta 2", longitud de 3.05 y 6.10 mts

Somos distribuidores de Charlotte pipe



# PVC C-40 DWV

## TUBERIAS Y CONEXIONES



- Tubería sanitaria DWV
- Unión cementar sistema inglés IPS (Iron Pipe Size)
- Norma Americana ASTM D-2665
- Tubo con bocina y/o extremos lisos en color blanco 1 1/2" hasta 16", longitud de 6 mts.
- Conexiones PVC DWV inyectadas desde 1 1/2" hasta 12" y piezas especiales de 14" hasta 16" usando tubería de PVC, para su fabricación en todas las figuras.

# Válvulas de PVC Y CPVC

Expertos en proyectos industriales



Alta calidad para uso residencial, industria, químicos y riego.



## PVC C-40 BOLA

- Empaque en EPDM
- 150 PSI, 23°C medidas desde ½" hasta 6" en color blanco (cementar o roscar)



## PVC C-40 CHECK

- 150 PSI, 23°C, medidas desde ½" hasta 6" en color blanco
- Uso horizontal/ vertical (cementar o roscar)



## PVC C40 CHECK BACKWATER

- Válvula de retención para aguas residuales
- Opción en medidas de sistema inglés y métrico en medidas desde 3" a 6"



## PVC VALVULA DE ADMISION DE AIRE

- Válvula unidireccional que permite el ingreso del aire al sistema de drenaje
- Evita malos olores en las casas



## PVC Y CPVC C-80 BOLA

- Doble unión con conectores cementar y roscar
- Empaques EPDM y asientos de teflón
- Resiste 235/150 PSI y temperaturas de 23°C, medidas desde ½" hasta 6"



## PVC Y CPVC C-80 CHECK BOLA

- Doble unión cementar ó roscar
- Empaques EPDM y asientos de teflón
- Resiste 150 PSI y temperaturas de 23°C, medidas desde ½" hasta 4"



## MARIPOSA PVC Y CPVC C-80 MARIPOSA

- Colocación entre bridas, empaques EPDM
- Resiste 150 PSI y temperaturas de 23°C, medidas desde ½" hasta 4"



## YEE FILTRO

- Doble unión cementar
- Empaques EPDM
- Resiste 150 PSI y temperaturas de 23°C, medidas desde ½" hasta 2"



## CPVC CTS BOLA

- Resiste 150 PSI y temperaturas de 93°C, medidas desde ½" hasta 2" en color beige cementar
- CTS (Copper Tube Size)

# PVC Hidráulico Inglés

## TUBERIAS Y CONEXIONES



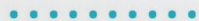
### SISTEMA INGLES ABOCINADO



- Tubería hidráulica abocinada en RD's, 21, 26, 32.5, 41
- Unión cementar en inglés IPS (Iron Pipe Size) en color blanco
- Norma Mexicana NMX-E-145/1
- Norma Americana ASTM D-2241 y cumple con norma NOM001-CONAGUA-2011
- Medidas desde 1/2" hasta 8", longitud de 6 mts.



### SISTEMA INGLES CAMPANA Y ANILLO



- Tubería hidráulica con campana tipo Rieber
- Sistema inglés IPS (Iron Pipe Size) en color blanco
- Norma Mexicana NMX-E-145/1
- Denominaciones en RD's, 26, 32.5, 41
- Medidas desde 11/2" hasta 12", longitud de 6 mts.
- Conexiones de PVC RD desde 11/2" hasta 12" con campana tipo Rieber



# PVC Hidráulico Métrico

## TUBERIAS Y CONEXIONES



### SISTEMA METRICO CAMPANA Y ANILLO



- Tubería hidráulica métrica con campana tipo Rieber
- Norma mexicana NMX-E-143/1 en color blanco
- En denominaciones de clase 3, 5, 7, 10, 14
- Medidas desde 100mm hasta 630mm, longitud de 6 mts
- Conexiones especiales cementar y Rieber desde 100mm hasta 630mm fabricadas de tubería PVC en todas las figuras



Contamos con accesorios, abrazaderas y empaques



# Brocales FOFO y PEAD



## FOFO

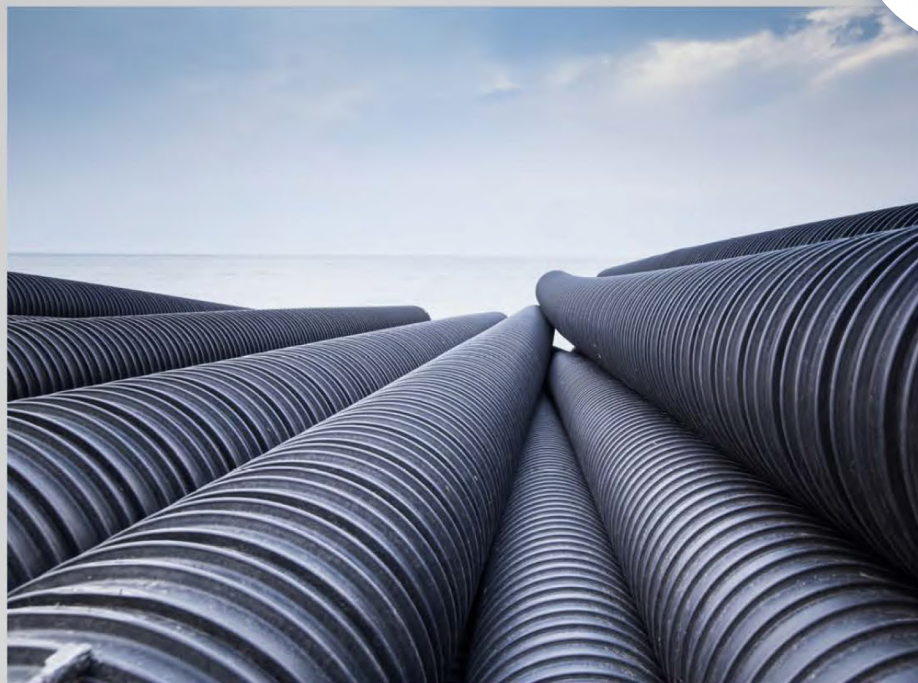
- Disponibles en 80 kg, 85 kg, 90 kg, 95 kg, 110 kg, 115 kg, 130kg, 135 kg, 160 kg y 165 kg (ciego y con rejillas)
- Otros productos: marcos con tapa, contra marcos, rejillas, bocas de tormenta, brocales para rebacheo, tapas cuadradas en diferentes pesos y medidas



## PEAD

- Brocales y marcos con tapa.
- Fabricado de polietileno de alta resistencia
- Otros productos: rejillas, bocas de tormenta y tapas cuadradas





# Polietileno Corrugado

## TUBERIAS Y CONEXIONES

- Tubo polietileno corrugado de alta densidad (PEAD) para sistema sanitario y pluvial
- Pared corrugada con junta hermética y campana anillo
- Medidas desde 4" hasta 60", longitud de 6 mts. en color negro
- NOM NMX-E-241-CNCP-2013
- Aprobado por CONAGUA-NOM-001-CONAGUA-2011
- Conexiones especiales desde 4" mm hasta 60" fabricadas de tubería PEAD en todas las figuras.

# Polietileno Liso

## TUBERIAS Y CONEXIONES



- Tubo polietileno liso de alta densidad
- Franja azul (agua potable)
- En denominaciones RD's 9, 11, 13.5, 17, 21, 26, 32.5 y 41
- Medidas desde ½" hasta 32" longitud de 6 ó 12 mts
- Resina PE4710
- NOM NMX-E-018-CNCP-2012



# PPL C-80

## TUBERIAS Y CONEXIONES

- Tuberías extremos lisos de color gris claro en medidas desde 1/2" hasta 12"
- Temperaturas desde +10°C hasta 100°C dependiendo del ácido a manejar
- Diámetros especiales desde 12" hasta 24", longitud de 6 mts.
- Conexiones PPL C-80 inyectadas desde 1/2" hasta 4"
- Conexiones especiales desde 6" a 24" fabricadas de tubería de PPL



# PVC Sanitario

## TUBERIAS Y CONEXIONES



# PPR

## TUBERIAS Y CONEXIONES

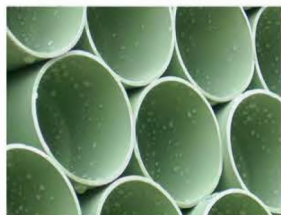
- Tuberías y conexiones de polipropileno copolímero random (PP-R)
- Las piezas se unen por termofusión.
- Soporta temperaturas extremas desde -5 °C hasta 90 °C
- Alta resistencia a la presión del agua hasta 24 kg/cm<sup>2</sup> a temperatura de 23 °C
- Color verde en medidas desde 1/2" hasta 4", longitud de 4 mts.



- Tubería sanitaria de norma extremos lisos en sistema métrico
- Norma mexicana NMX-E-199/1
- Tubo de color blanco en medidas desde 1 1/2" hasta 8", longitud de 6 mts.
- Conexiones PVC sanitario tipo norma inyectadas desde 1/12" hasta 8"

# PVC Conduit

## TUBERIAS Y CONEXIONES



**PESADO**



- Tubería color verde abocinada
- Cumple con la norma NMX-E-012
- Aceptado por CFE para instalaciones visibles, ocultas y semiocultas
- Color verde en medidas desde ½ hasta 6", longitud de 3 mts.
- Conexiones conduit inyectadas desde 1/2" hasta 4"



**LIGERO**



- Tubería abocinada
- Cumple con norma NMX-E-012
- Color verde en medidas desde ½ hasta 2", longitud de 3 mts.
- Conexiones conduit inyectadas desde 1/2" hasta 2"



**C-40**



- Tubería color gris abocinada
- Cumple con norma NMX-E-224 en C-40
- Medidas desde ½ hasta 4", longitud de 6 mts.
- Conexiones conduit inyectadas desde 1/2" hasta 4"



**DUCTO TELEFONICO**



- Se fabrica de acuerdo con la "norma Telmex"
- Diámetros de 45, 60, 80 mm
- Tubería ligera y fácil de instalar

# Alcantarillado

## TUBERIAS Y CONEXIONES



- Tubería alcantarillada unión campana/anillo Rieber
- Sistema métrico de color marrón
- Norma mexicana NMX-E-215
- Medidas desde 100mm (4") hasta 800mm (32") longitud de 6 mts.
- Denominación en las siguientes series: serie25 = 1.0kgf/cm<sup>2</sup>, serie20 = 1.9kgf/cm<sup>2</sup>, serie16.5 = 3.0kgf/cm<sup>2</sup>
- Conexiones PVC alcantarillado inyectadas desde 100mm (4") hasta 315 mm (12") y piezas especiales desde 355 mm (14") hasta 800 mm (32") fabricadas con tubería PVC alcantarillada en todas las figuras



# Sistemas Contraincendio

TUBERIAS, CONEXIONES Y VALVULAS



## PVC C900 VS INCENDIO

- Tubería PVC C900 DR14, DR18 ó DR25 con empaque Rieber incorporado.
- Norma AWWA C900 y NSF STD 14-61
- Diámetros de 4 a 12 pulgadas, longitud de 6.10
- Presión 23 °C, color azul turquesa, UL/ FM
- Conexiones en hierro dúctil de ensamble tipo junta mecánica, bridada y mixtas desde 4" hasta 12"



## VALVULAS METALICAS CONTRAINCENDIO

- Figuras tipo check, mariposa y compuerta, desde 2" hasta 12"
- Revestimiento epóxico color rojo bermellon
- ANSI / AWWA y C550 de tipo brida: ASME B16.1 CL125, junta ranurada (z35xc-2)
- Temperatura 0 ° C. - 100, presión 300 PSI



## CPVC VS INCENDIO

- Presión máxima de 175 PSI y temperatura ambiente de 150°F
- Conformidad con ASTM F442 a SDR dimensión 13.5 ASTM D1784
- NFPA 13 riesgo ligero (listado por UL y UL-C)
- Características excepcionales de resistencia a la flama y al humo
- Resistencia al alto impacto, temperatura y corrosión



## CLASE 10 ACERO VS INCENDIO

- Cumple con factor y mutal (FM) y Underwriters Laboratories (UL)
- Tubería conexiones acero clase 10 de 11/4" hasta 10", longitud 6.4 mts, en color rojo y extremos ranurados
- Estándar ASTM a795 tipo E, en grado A
- Conexiones en hierro dúctil de ensamble tipo ranurado desde 11/4" hasta 12", medidas especiales de 14" hasta 24", en todas las figuras
- 20 bar/300 PSI color rojo, UL/FM

# Bronce y latón

## VALVULAS



- Tipo check horizontal, retención, columpio, esfera, compuerta, tipo globo.
- Resistencia, calidad y durabilidad.
- Extremos roscable y soldable
- Alta presión hasta 600 WOG / 150 WSP.
- Diámetros, desde 1/4" hasta 6"
- Temperatura, desde -20°F a 300°F

# Hierro Dúctil

## VALVULAS



- Tipo check wafer, check tipo columpio, mariposa, filtro yee, compuerta con volante y con dado, desde 2" hasta 12"
- AWWA C-515 COD / AME CRC-515
- PN-16 clase 150/ANSI 250 PSI (17.57 kg/cm<sup>2</sup>)
- Cuerpo de hierro dúctil



# Cobre

## TUBERIAS Y CONEXIONES



- Tubería rígida (tipo, L y M), flexible (tipo RST),
- Longitudes 6.10 m para tubería rígida, 15.24 mts. para flexible
- Medidas desde 1/4" hasta 4".
- Conexiones soldables y roscables desde 1/8" hasta 4", en todas las figuras

# Acero

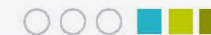
## TUBERIAS Y CONEXIONES



### GALVANIZADO



- Tubería de acero galvanizado por inmersión en caliente para conducir aire, gases y agua
- Extremos lisos y roscados
- Longitudes 6.4 en medidas de 1/2" hasta 4".
- ASTM A-53 (NMX B77), grado A y B
- Tipo norma X y C-40
- Conexiones de hierro maleable galvanizado a 150 lbs
- Desde 1/4" hasta 4", en todas las figuras



### ACERO NEGRO



- Tubería para conducción de vapores, líquidos y gases en acero al carbón (negro)
- Extremos lisos y biselados bajo proceso de laminado en caliente
- Longitudes irregulares en medidas de 1/8" hasta 48".
- Certificaciones ASTM-A-53, 106, 333, 335, API-5L, X-42, X-52, X-60 y X-65.
- Cédulas: C-20, C-30, C-40, C-80 con o sin costura
- Conexiones de hierro maleable negro a 150 lbs, 300 lbs, STD, C-40, C-80, 3000 lbs
- Desde 1/8" hasta 4", en todas las figuras

# Accesorios

## Cementos, Limpiadores y Primers



### Características

- Cementos de alta calidad de instalación rápida y lenta
- Limpiador de acción rápida y primer para permitir una fusión rápida y segura
- Temperatura de aplicación recomendada 40°F a 110°F / 4°C a 43°C
  - Cumple ASTM D2564
- Para diámetros de 1/4" hasta 30" en todas las clases y cédulas
- Presentaciones de 59 ml, 1/8, 1/4, 1/2, litro y galón

# Soldadura



### SOLIDA 95SN/5SB

- Soldadura estaño-antimonio, libre de plomo y punto de fusión 240 °C.

### SOLIDA50SN/50SB

- Soldadura estaño-antimonio

# Cintas y pasta teflón



### CINTA TEFLON

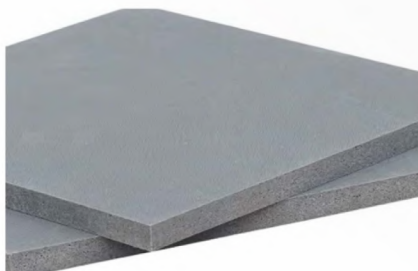
- La cinta de sellado de rosca blanca y azul
- Sello para conexiones roscadas que se puede usar con plástico, latón, cobre, aluminio, acero galvanizado o tubería de hierro negro
- Rango de temperatura -450 ° f a 500 ° f,
- Presentaciones desde 1/2" hasta 1"



### PASTA TEFLON

- Compuesto sellador de rosca
- Resistencia en fluidos de 10,000 PSI desde -50 ° F hasta 500 ° F, GASES 3.000 PSI desde -50 ° F hasta 400 ° F
- Puede aplicarse en tubos de: fibra de vidrio, ABS, PVC, CPVC, polietileno, aluminio, hierro negro, latón, acero inoxidable y cobre
- Presentaciones desde 1/8, 1/4 y 1/2 Lt

# Placa, barra y soldadura



## PLACA

- Para fabricación de tanques y recipientes,
- PVC, PVC CLEAR, CPVC, PP, PVDF.
- Espesor desde 1/8" hasta 2"
- Medidas: 1.22m x 2.44m y 1.5m x 3m



## BARRA

- Barra o soldadura para fabricación de tanques y piezas especiales
- Materiales: PVC, PVC CLEAR, CPVC, PP, PVDF
- Diámetro desde 1/2" hasta 6" en colores natural y gris



## SOLDADURA

- Soldadura para fabricación de tanques y recipientes
- PVC, PVC CLEAR, CPVC, PP
- Diámetros de 3, 4 y 5 mm en colores natural y gris
- Formas: triangular, ovalada y redonda, en presentaciones de rollo y varilla

# Cherne

## TAPONES DE PRUEBA

- Se utilizan en cualquier tipo de tubería
- Tapones mecánicos tradicionales para probar la correcta instalación de drenaje
- Propiedades de sellado con excelente expansión y memoria



# Oatey

## SUPPLY BOXES

- Caja de salida empotrable orificio para desague de la lavadora
- Instalación sencilla, durabilidad
- Uso residencial



# Tornillos y soportería



- Amplia gama en tornillería
- Diámetros de 1/4" hasta 1 1/2", longitud 1/2" hasta 12"
- Soporterías diversas en acero negro y galvanizado
- En figuras como: abrazaderas sin fin, unical, de pera y tipo U

# Instrumentos

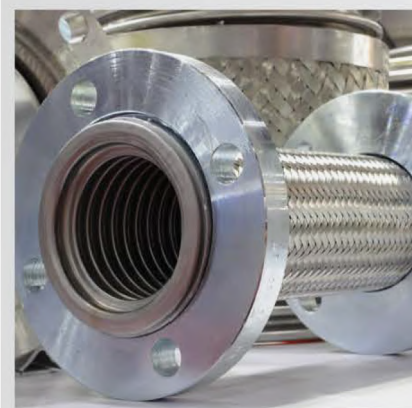


## MANOMETROS



- Gran variedad de medición debajo de las 15 PSI hasta 5,000 PSI
- Catárulas de 1 1/2" hasta 4"
- Seco y con glicerina
- Tamaños de 2 1/2, 4, 6 y 10 pulgadas

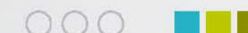
# Juntas de expansión



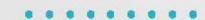
## MANGUERAS METALICAS FLEXIBLES



- Estructura flexible de mangueras en acero inoxidable T304 Y T31
- Permite absorber la dilatación y contracción en el sistema de tuberías
- Unión bridada, nipples o por medio de cople en acero al carbón e inoxidable
- Diámetro de 1 1/4 - 20"



## JUNTAS DE EXPANSION DE HULE



- Juntas de neopreno con un refuerzo de nylon, un espiral de acero y bridas acero al carbón
- Elimina la vibración y sonido
- Bridas giratorias
- Diámetro de 1 1/4 - 20"





# SOLUCIONES PROFESIONALES EN PLOMERIA

AV. PATRIA N° 919  
COL. AUTOCINEMA C.P. 44230  
GUADALAJARA, JALISCO, MÉXICO

33 38 24 54 80  
33 38 24 59 27

[WWW.TUVACOGDL.COM](http://WWW.TUVACOGDL.COM)